

## Come si costruisce una maschera di cartapesta

### Occorrente:

creta, colla da parati, carta paglia, garza, pellicola trasparente, vaschetta, straccetto, tavoletta, stecche, coltello, forbici, pennelli, colori a tempera, acqua, nastro.

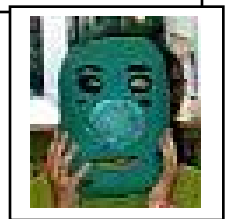
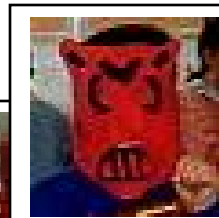
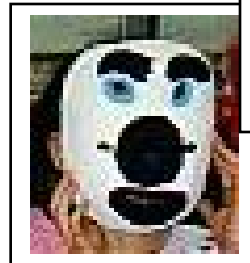
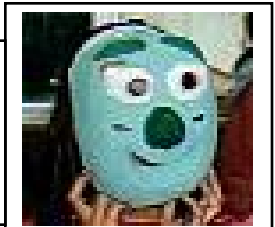
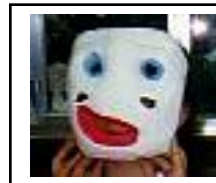
### Fasi:

- 1- Modellare la creta sopra la tavoletta dandole la forma del viso, ci si può aiutare, mettendo sotto uno straccetto, sagomare gli occhi, il naso, la bocca, cercando di dare la forma desiderata.
- 2- Lisciare bene la forma ottenuta con le mani bagnate.
- 3- Coprire con uno strato di pellicola. ( domopak)
- 4- Tagliare in piccoli pezzi la garza e la carta paglia.
- 5- Ricoprire la sagoma con strati alternati di garza e di carta paglia bagnate nella colla. In tutto si devono fare sei strati.
- 6- Far asciugare, preferibilmente al sole, per alcuni giorni.
- 7- Togliere la maschera dallo stampo di creta e ritagliare gli occhi, il naso e la bocca, fare dei fori sul naso.
- 8- Rifinire con carta bagnata nella colla il bordo della maschera, gli occhi e la bocca.
- 9- Pitturare la maschera con le tempere.
- 10- Applicare un nastro all'altezza delle orecchie.

### Preparazione delle maschere



### Maschere finite



[www.jesicentro.it](http://www.jesicentro.it)



[percorsididattici@jesicentro.it](mailto:percorsididattici@jesicentro.it)

## IO SONO QUI

|                               |   |
|-------------------------------|---|
| <b>Finalità</b>               | Affermazione del sé attraverso il corpo.  |
| <b>Adatto per</b>             | Il ciclo- I/II/III media ( 9/14 anni).  |
| <b>Apprendimento previsto</b> | Esprimere sentimenti con il corpo.  |
| <b>Locali</b>                 | Aula- palestra.   |
| <b>Materiali</b>              | Maschera neutra di cartapesta.  |
| <b>Adulti</b>                 | Un conduttore per ogni gruppo di 13 allievi.  |
| <b>Descrizione</b>            | Le maschere indossate sul viso hanno lo scopo di eliminare l'espressività facciale per far esprimere, parlare il corpo. Muoversi con la maschera vuol dire dominare lo spazio. Lo sguardo è rivolto all'orizzonte, il gesto è ampio. Si afferma così la propria presenza nello spazio scenico: <b>IO CI SONO, SONO QUI.</b> .<br>La maschera va indossata voltando le spalle al pubblico. Possono lavorare due o tre soggetti per volta ed interagire fra loro in un semplice contesto ( rappresentare un risveglio, un addio..). |
| <b>Varianti</b>               | Possono essere utilizzate maschere espressive con particolari caratteristiche (naso grosso, guance paffute, mento sporgente...).  |

### Maschere neutre di cartapesta

