

PERCORSI DIDATTICI

La superficie

di: Rosini, Bifulchi, Coltorti

scuola: F. Conti (I. C. Jesi Centro)

area tematica: Matematica

pensato per: 7 - 8 anni

scheda n°: 3

OBIETTIVO: Riconoscere le SUPERFICI come confini dei solidi.

ATTIVITA': Rappresentazione di superfici con tecniche diverse.

LOCALI: Aule e laboratori.

MATERIALI: Matita, colori, fogli bianchi, forbici, tempere, timbri, plastilina o pongo, farina, detersivo in polvere, acqua, stampini.....bottoni, monete, cerotti, patata, mela, scatoline, vassoi...

ADULTI: Preferibilmente uno per ogni gruppo di 12/13 alunni.

Per ulteriori informazioni:

Stefania Rosini, Pierrica Bifulchi, Liliana Coltorti doc. Scuola Elementare Conti
Tel 0731 538320 E-mail: contib@jesicentro.it

**PERCORSI DIDATTICI E' UN PROGETTO PROPOSTO DA
ISTITUTO SCOLASTICO COMPRENSIVO JESI CENTRO**

**PER METTERSI IN CONTATTO CON NOI POTETE:
SCRIVERCI IN C.SO MATTEOTTI 46 60035 JESI AN
TELEFONARCI ALLO 0731 57652
INVIARCI UNA MAIL A PERCORSIDIDATTICI@JESICENTRO.IT**



PERCORSI DIDATTICI

La superficie

di: Rosini, Bifulchi, Coltorti

scuola: F. Conti (I. C. Jesi Centro)

area tematica: Matematica

pensato per: 7 - 8 anni

scheda n°: 3

OBIETTIVO: Riconoscere le SUPERFICI come confini dei solidi.

FINALITA': Rappresentazione di superfici con tecniche diverse.

ADATTO PER: Alunni di I ciclo, in particolare di II classe elementare.

LOCALI: Aule e laboratori.

MATERIALI: Matita, colori, fogli bianchi, forbici, tempere, timbri, plastilina o pongo, farina, detersivo in polvere, acqua, stampini.....bottoni, monete, cerotti, patata, mela, scatoline, vassoi...

ADULTI: Preferibilmente uno per ogni gruppo di 12/13 alunni.

Per ulteriori informazioni:

Stefania Rosini, Pierrica Bifulchi, Liliana Coltorti doc. Scuola Elementare Conti

Tel 0731 538320 E-mail: contib@jesicentro.it

**PERCORSI DIDATTICI E' UN PROGETTO PROPOSTO DA
ISTITUTO SCOLASTICO COMPRENSIVO JESI CENTRO**

**PER METTERSI IN CONTATTO CON NOI POTETE:
SCRIVERCI IN C.SO MATTEOTTI 46 60035 JESI AN
TELEFONARCI ALLO 0731 57652
INVIARCI UNA MAIL A PERCORSIDIDATTICI@JESICENTRO.IT**



PRODUZIONE DI SAGOME

Descrizione

Per la produzione di sagome i bambini tracciano su cartoncino il contorno di foglie, di decorazioni natalizie, di maschere, di motivi pasquali, della loro mano.....(molteplici sono le occasioni da sfruttare in classe a tale scopo), quindi ritagliano lungo i contorni.

Successivamente l'insegnante, attraverso domande stimolo, guiderà i bambini a scoprire che le sagome da essi realizzate rappresentano il contorno di una parte dell'oggetto considerato.



Domande:

- Quali differenze notate tra l'oggetto e la sua sagoma?
- La sagoma contiene tutte le parti dell'oggetto?
- Dalla sagoma si può riconoscere di quale oggetto si tratta?
- Uno stesso oggetto può avere più di una sagoma?

Le sagome verranno poi completate, decorate, colorate ed utilizzate per abbellire l'aula, per realizzare un biglietto di auguri, per mettere in scena una rappresentazione teatrale ...

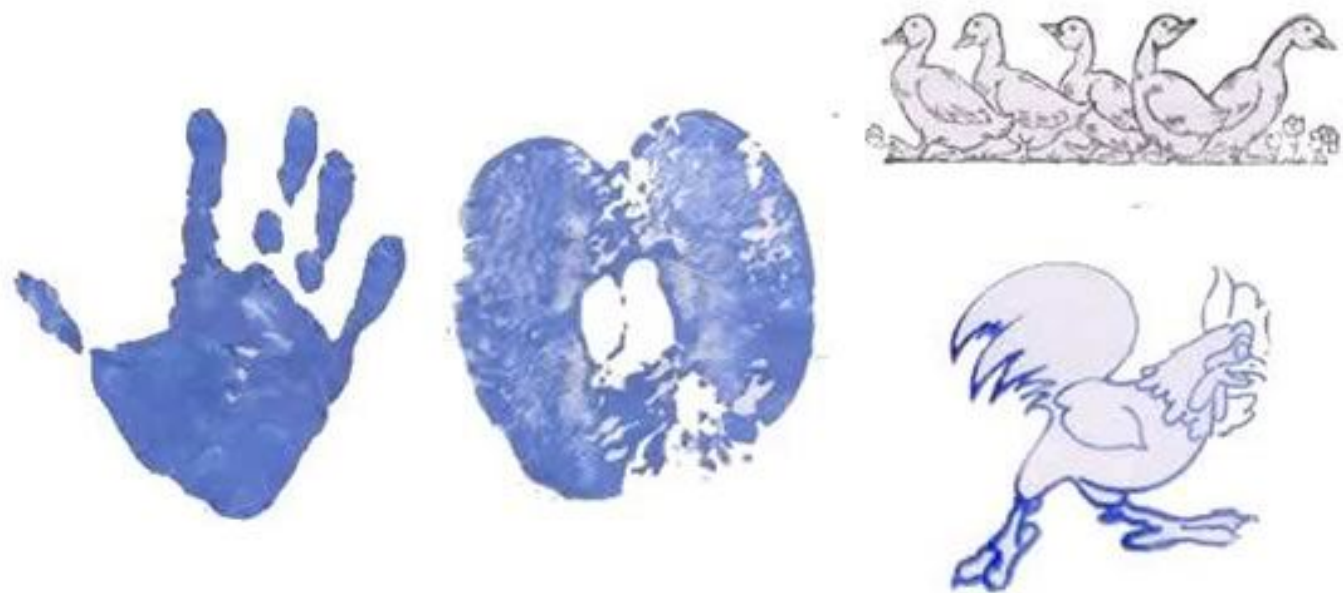
REALIZZAZIONE DI IMPRONTE

Descrizione

Per la realizzazione di impronte si inizia con una conversazione:

- Che cos'è, secondo voi, un'impronta?
- In quali occasioni vi è capitato di vedere impronte?
- Chi o che cosa può lasciare impronte?
- Che cosa ci serve per realizzare un LABORATORIO DI IMPRONTE?

Alla conversazione segue l'esperienza, meglio se realizzata dagli alunni divisi in sottogruppi di 3 o 4.



Ogni sottogruppo effettua a turno le seguenti attività:

- Uso delle TEMPERE per effettuare impronte colorate di dita, mani, metà mela o patata, facce di scatole ... e altro proposto dai bambini.
- Uso creativo di TIMBRI reperiti a scuola, a casa o realizzati utilizzando gomme per cancellare, tappi di sughero, patate e mele su cui incidere semplici disegni.
- Impasto di ACQUA e FARINA per produrre forme con stampini.

- Uso della PLASTILINA sulla quale vengono impresse dita, monete, bottoni tutto ciò che i bambini ritengono adatto per realizzare vassoi, pizzi, centri.

La superficie



ISC Jesi Centro www.jesicentro.it percorsididattici@jesicentro.it

-Uso di FARINA , SABBIA, ZUCCHERO, DETERSIVO IN POLVERE per realizzare impronte di mani ed oggetti vari, per poi cancellarle e rifarne di nuove.

La superficie



Effettuate le esperienze, è opportuna una breve verbalizzazione scritta delle stesse.

CONSIDERAZIONI: Questa è la fase di approccio al concetto di superficie.

ISC Jesi Centro www.jesicentro.it percorsididattici@jesicentro.it